

Manual do utilizador

Câmara PC do Usuário

Índice

1. Como Instalar e Usar a PC Câmara.....	2
1.1 Como Instalar o Programa da Câmara e o Software do Aplicativo	2
1.2 Como Usar sua PC Câmara.....	2
1.3 Efeitos especiais e rastreo de rostos.....	3
1.4 Definição anti-cintilação	6
2. Iniciar com o MediaImpression	8
3. Introdução ao MSN® Messenger	13
4. Requisitos mínimos do sistema	13

1. Como Instalar e Usar a PC Câmera

1.1 Como Instalar o Programa da Câmera e o Software do Aplicativo

Ainda não ligue a câmera ao computador!

1.1.1 Instale o Programa

Clique no botão «Install Driver» ("Instalar Programa") para iniciar a instalação.

Nota #1: Se a tela de instalação não aparecer automaticamente, clique em Iniciar, então em Executar e execute o arquivo “launch.exe” do CD para iniciar o programa de instalação.

1.2 Como Usar sua PC Câmera

1.2.1 Conecte o conector da PC Câmera em uma porta USB no seu computador.



1.2.2 Inicie o MediaImpression

- (1) Seleccione “WebCam”
- (2) Seleccione “Make Movie” (Fazer Filme).

1.3 Efeitos especiais e rastreo de rostos

1.3.1 Active a Webcam e abra a página Property (Propriedades).

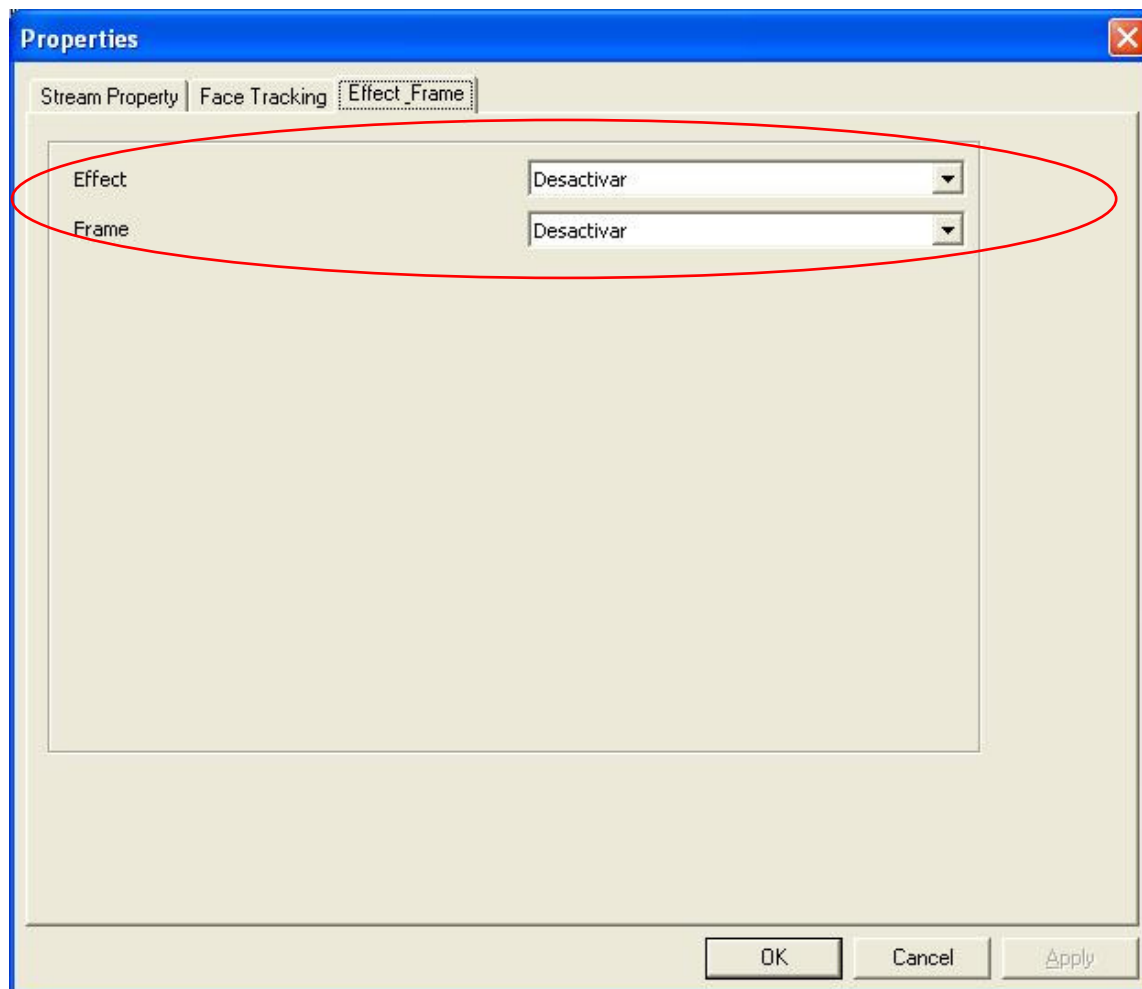
1.3.2 Aceda à página Property (Propriedades) (tome como exemplo o ArcSoft MediaImpression):

- (1) Feche qualquer software de vídeo que esteja em execução
- (2) Abra o ArcSoft MediaImpression
- (3) Seleccione “WebCam” e aparece a seguinte figura:

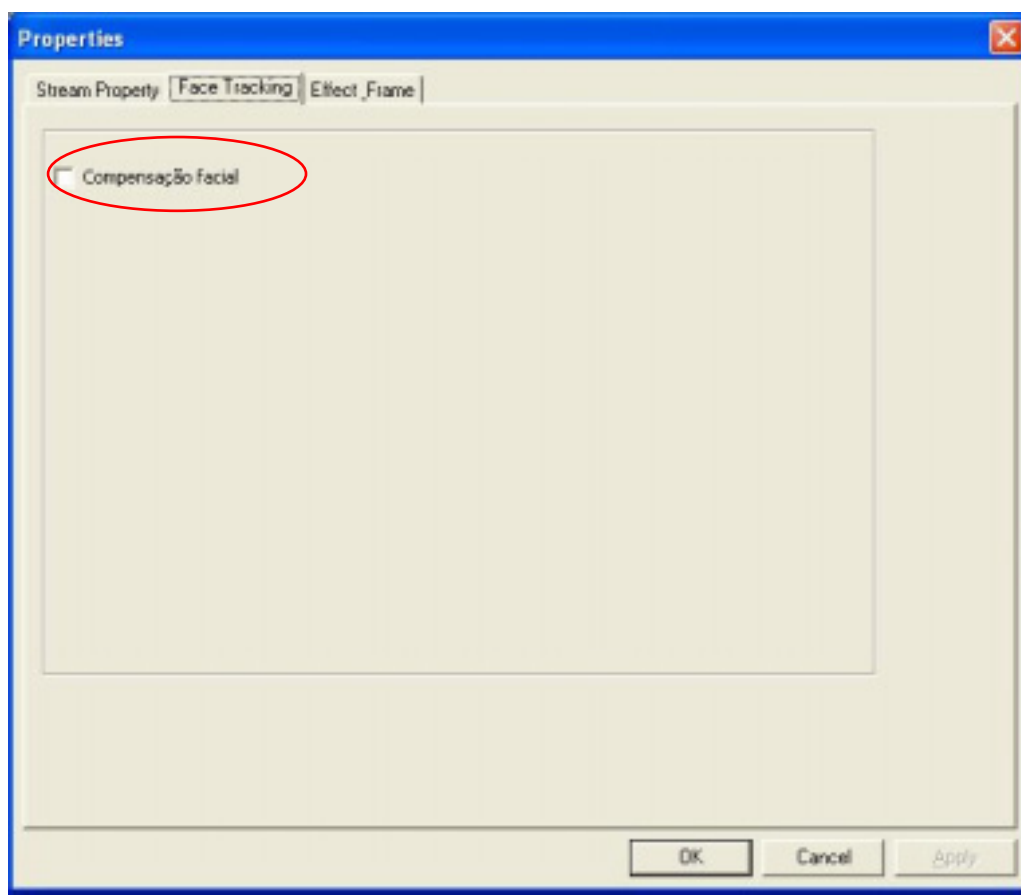


- (4) Clique em “WebCam Settings” (WebCam Definições) para abrir a página Property (Propriedades) para fazer os ajustes pretendidos.

1.3.3 Seleccione o separador “Effects_ Frame” (Efeitos_ Moldura) para adicionar efeitos especiais.



1.3.4 Seleccione o separador “Face Tracking” para activar o rastreio de rostos.



1.4 Definição anti-cintilação

Quando vir alguma cintilação no ecrã, barras trémulas na horizontal ou na vertical, altere a definição relativa à frequência.



Nota :

Escolha a opção 50 Hz ou 60 Hz de acordo com a região onde se encontra.

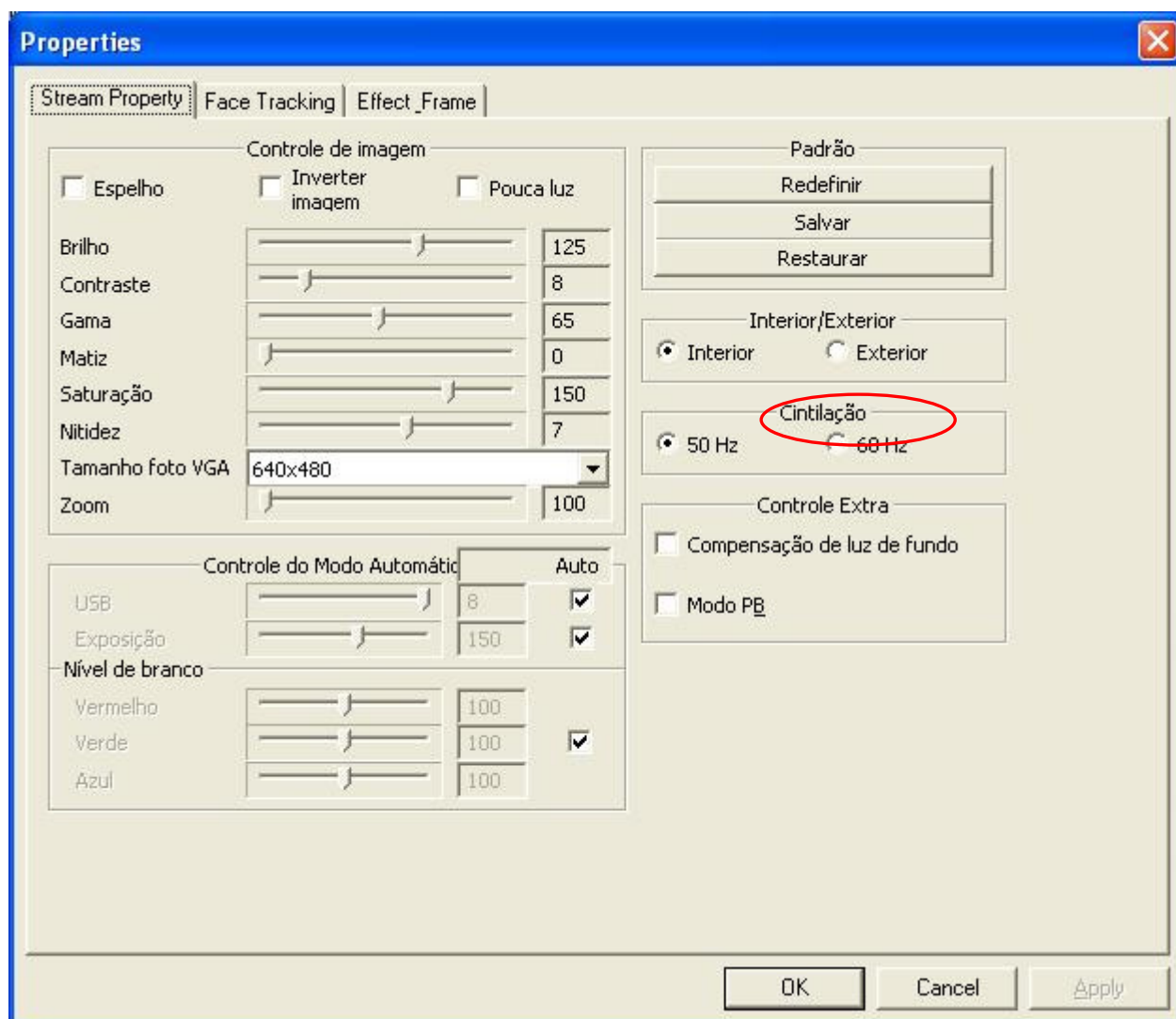
50 Hz : Europa, Austrália, África, Ásia, China e Japão (Oriental).

60 Hz: América, Taiwan, Coreia e Japão (Occidental).

Definição anti-cintilação:

1.4.1 Na página Property (Propriedades) (consulte o guia de instalação na página 1.3.3).

1.4.2 Na página de propriedades, selecione 50 Hz ou 60 Hz na opção “Cintilação”



2. Iniciar com o MediaImpression

Iniciar com o MediaImpression



Selecione “WebCam”



Este módulo torna fácil para você capturar imagens paradas e vídeos directamente da sua webcam. Antes de capturar talvez seja necessário ajustar as configurações de captura, configurações da webcam e resolução de vídeo/foto instantânea de acordo com seus requisitos.

Capture a imagem parada ao clicar o botão "Capture" (Captura). Capture um grupo de imagens no modo disparar ao clicar no botão "Burst" (Disparar). Capture uma diapositiva de vídeo ao clicar em "Record Video" (Gravar Vídeo) e depois em "Stop Recording".(Interromper a gravação).



Configurações

Permite ajustar suas configurações de captura, tais como dispositivo de vídeo, número de disparo, dispositivo de áudio e entrada de áudio, etc.



Configurações da WebCam

Permite ajustar as suas preferências relacionadas com a sua webcam, tais como brilho, contraste, matiz e saturação, etc.



Ligar

Ligar a sua webcam. (Este ícone é exibido quando a sua webcam não for ligada).

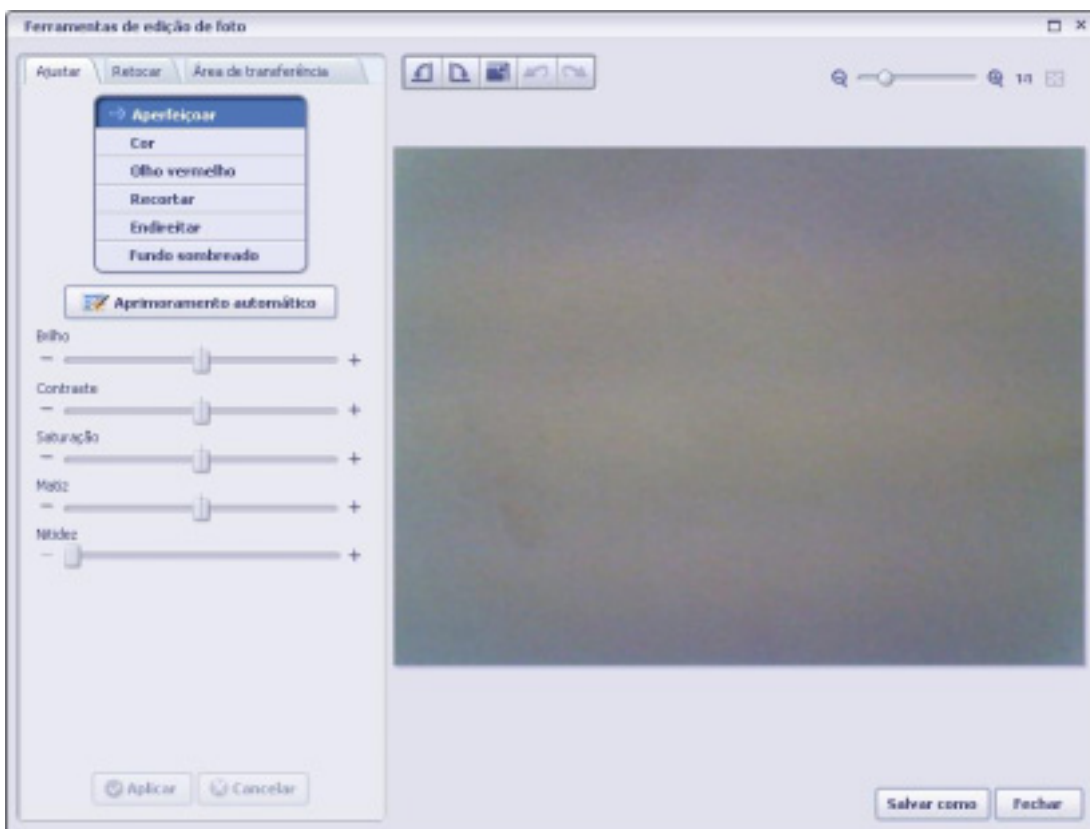
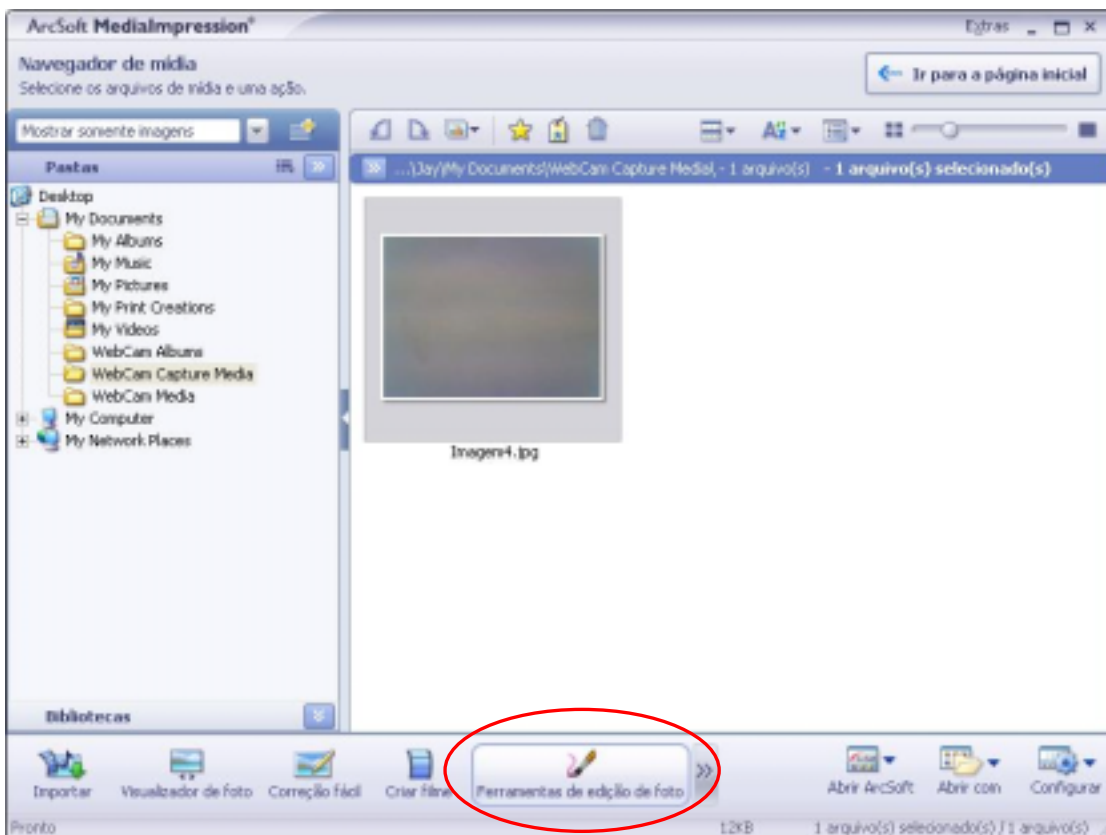


Desligar

Desligue sua câmara (Este ícone é exibido quando a sua webcam não for ligada).

2.1Foto

Clique no botão “Capture” (Capturar) para capturar uma foto e usar “Photo Editing Tools” (Ferramentas de Edição de Foto) para editar a foto.

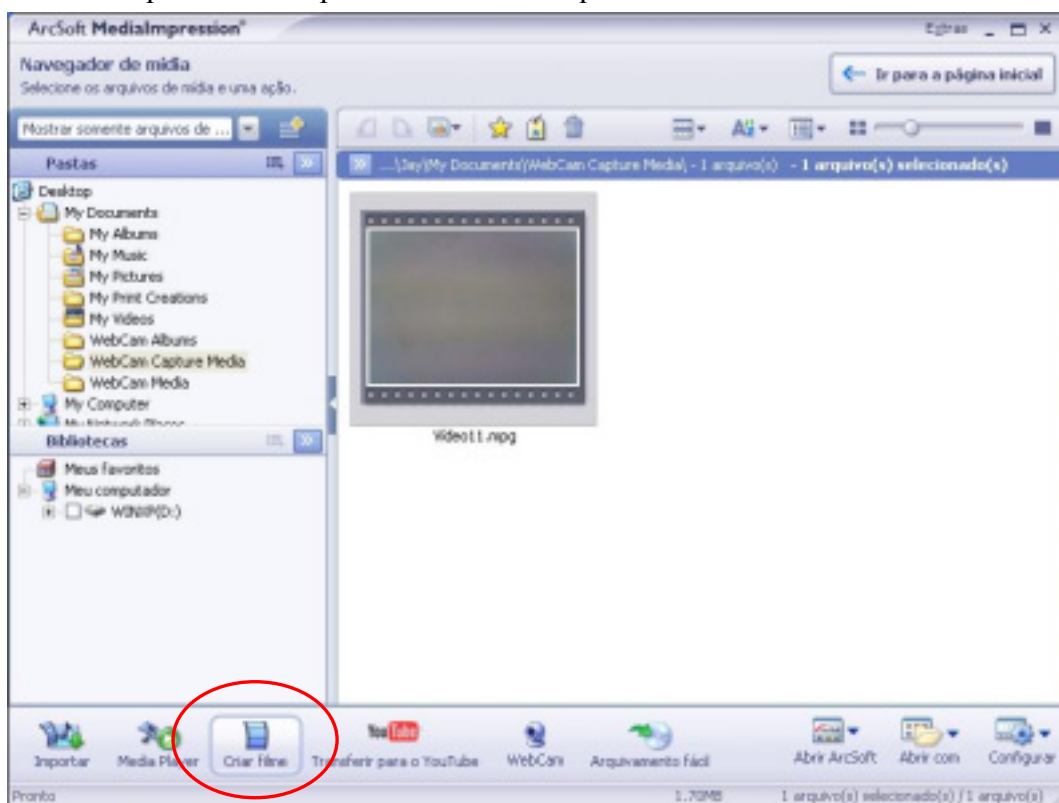


2.2 Vídeo

2.2.1 Clique no botão “Record Video” (Gravar Vídeo) para iniciar a gravação e depois clique em “Stop Recording” (Interromper a gravação) para interrompe-la.

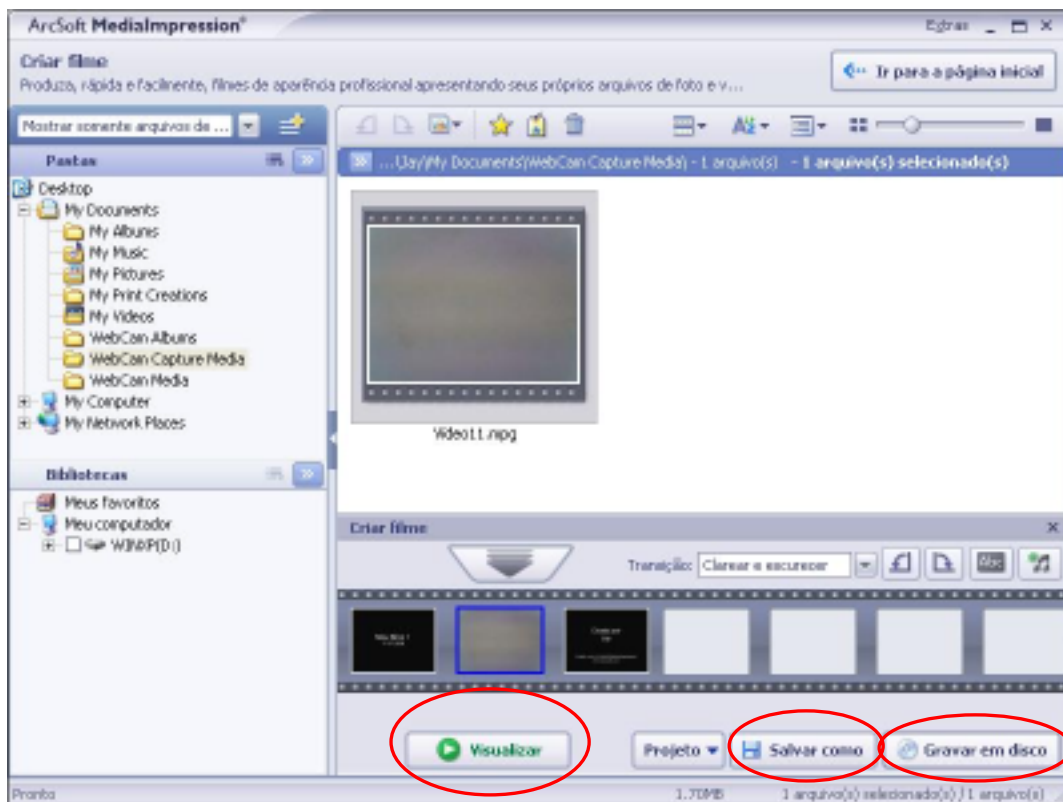


2.2.2 Selecione o vídeo gravado e clique em “Make Movie” (Criar filme) para produzir um filme profissional apresentando seus arquivos de filme e de foto.



2.2.3 Clique em “Preview” (Pré-visualizar) para ver o filme com o reprodutor incorporado.

Clique em “Save As” (Guardar como) para guarda-lo. Clique em “Burn to Disc” (Gravar no disco) para criar um VCD ou DVD apresentando seu filme.




2.2.4 Seleccione “VCD” ou “DVD” e clique em “Start” (Iniciar) para gravar seu filme no disco.



3. Introdução ao MSN® Messenger

3.1 Primeiro conecte sua PC câmera ao seu computador.

3.2 Clique no ícone do “*Messenger*”  para ir para a tela principal.

3.3 Clique no ícone **Câmara Web**  durante uma conversa.

–ou–

Clique no menu **Ações** na janela principal, clique em **Iniciar uma Conversação de Câmara Web**, selecione o nome da pessoa para a qual pretende enviar um vídeo e, em seguida, clique em **OK**.

Para uma conversa com câmara Web bidirecional, ambos os participantes têm de ter uma câmara Web e têm de se convidar mutuamente.

3.4 Para parar o envio da imagem de vídeo durante uma conversa, clique na seta embaixo da janela de vídeo e, em seguida, clique em **Interromper Câmara Web** ou **Parar Câmara Web**. Pode continuar a receber a imagem da outra pessoa, mas a sua imagem ficará estática na janela de conversa do seu contato..

4. Requisitos mínimos do sistema

- Windows XP/VISTA
- Processador Pentium III de 800 MHz ou acima
- Porta USB disponível e unidade de CD-ROM
- 256 MB de RAM ou acima
- Disco rígido com pelo menos 1 GB de espaço disponível
- Ecrã a cores de 16 bits