

Manual del usuario

PC Cámara del usuario

Contenidos

1. Cómo instalar y utilizar la Cámara PC	2
1.1 Cómo instalar el controlador de la cámara y el software de aplicación.....	2
1.2 Cómo usar su Cámara PC	2
1.3 Efectos especiales y seguimiento facial	3
1.4 Configuración antiparpadeo	6
2. Primeros pasos con MediaImpression	8
3. Primeros pasos con MSN® Messenger	13
4. Requisitos mínimos del sistema	13

1. Cómo instalar y utilizar la Cámara PC

1.1 Cómo instalar el controlador de la cámara y el software de aplicación

No conecte aún la cámara al ordenador!

1.1.1 Instalar el controlador

Haga clic en el botón "Instalar el controlador" para iniciar la instalación.

Nota #1: Si la pantalla del instalador no aparece automáticamente, haga clic en Inicio, luego Ejecutar y ejecute el archivo "launch.exe" en el CD para iniciar el programa del instalador.

1.2 Cómo usar su Cámara PC

1.2.1 Enchufe el conector de la Cámara PC al puerto USB de su ordenador.



1.2.2 Inicie VideoImpression

(1) Seleccione "WebCam"

(2) Seleccione "Make Movie" (Crear película).

1.3 Efectos especiales y seguimiento facial

1.3.1 Active su webcam y abra la página de Property (Propiedades).

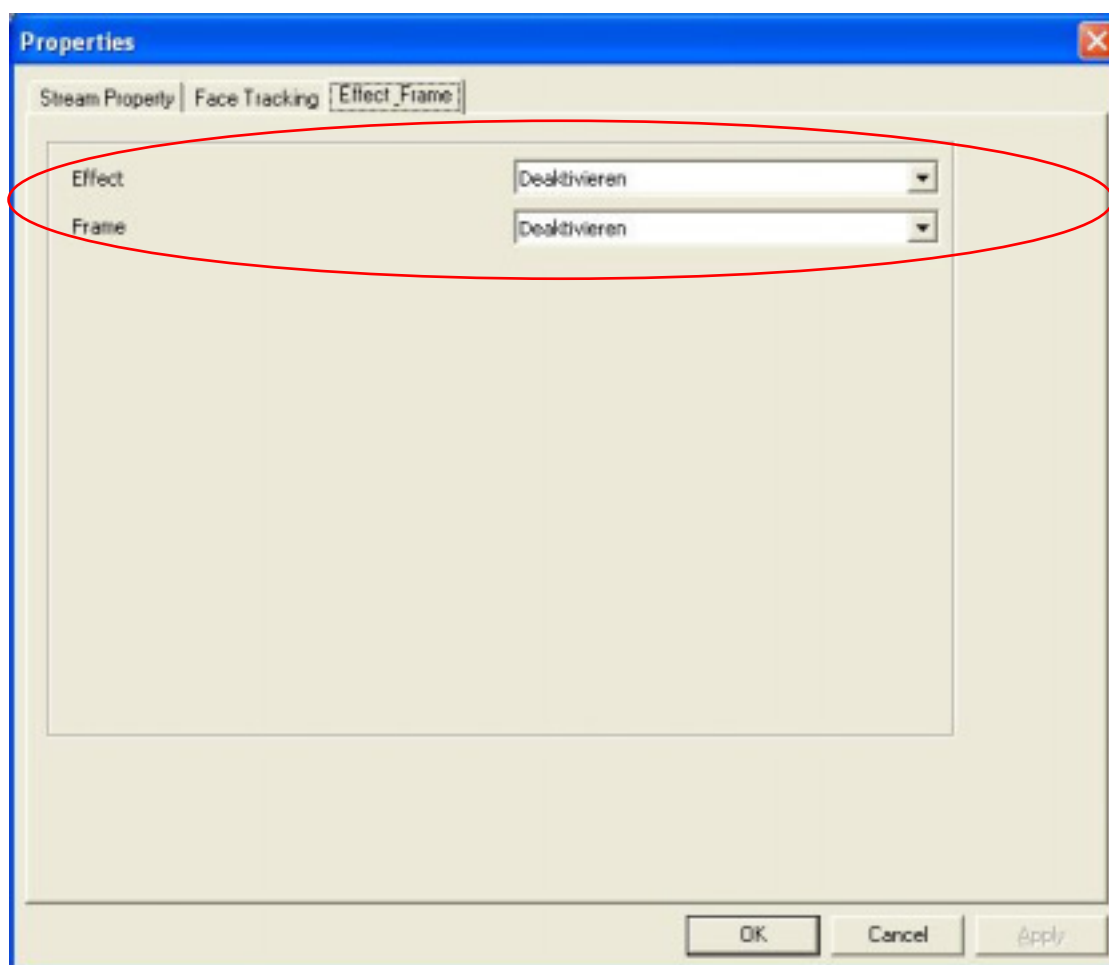
1.3.2 Abra la página de Property (Propiedades) (tome ArcSoft MediaImpression como ejemplo):

- (1) Cierre todos los programas de vídeo abiertos
- (2) Abra ArcSoft MediaImpression
- (3) Seleccione “WebCam” y aparecerá la siguiente figura:

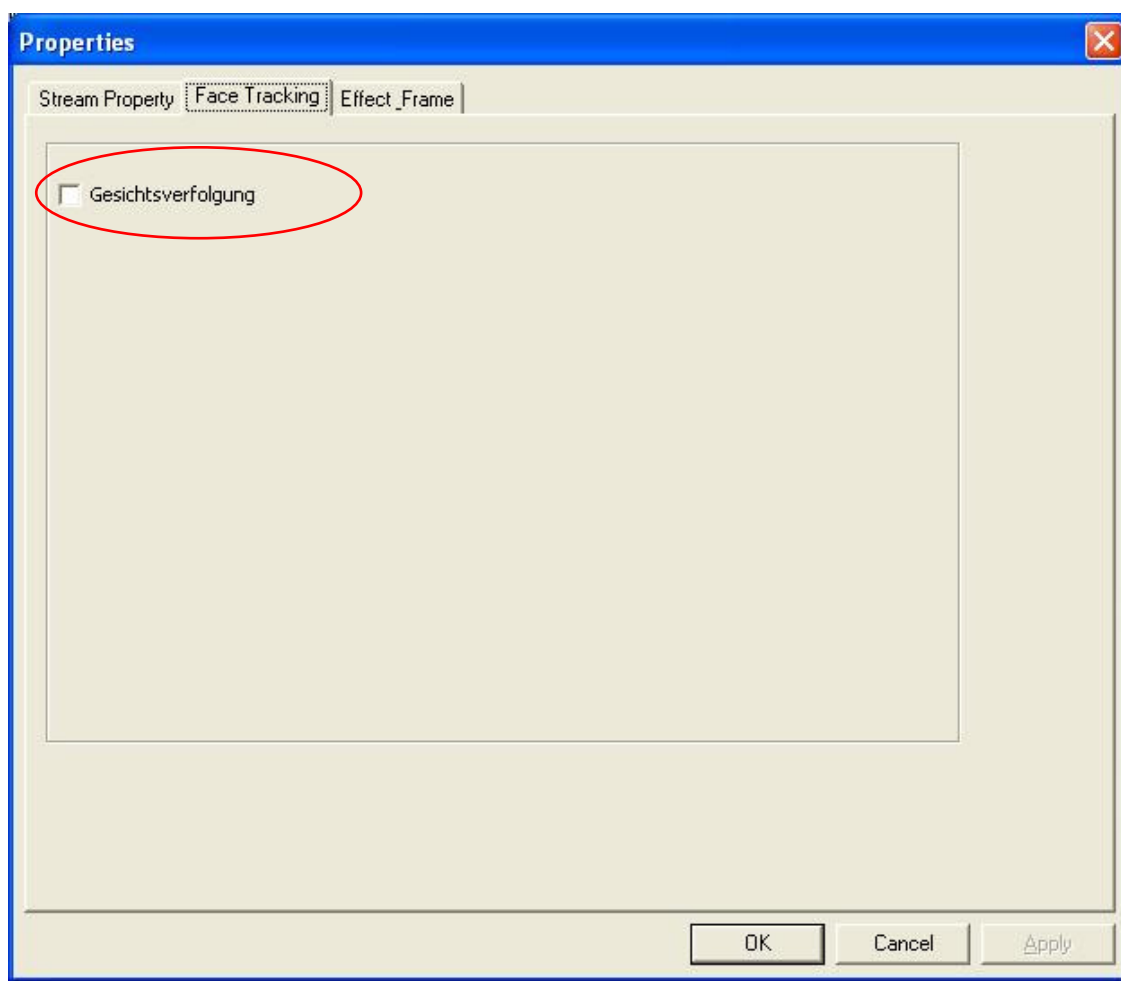


(4) Haga clic en “WebCam Settings” (WebCam Configuración) para abrir la página de Property (Propiedades) y realizar el ajuste.

1.3.3 Seleccione la página “Effects_Frame” (Efectos_Marco) para añadir efectos especiales.



1.3.4 Seleccione la página “Face Tracking” para activar el seguimiento facial.



1.4 Configuración antiparpadeo

Si aparecen bandas verticales u horizontales en la pantalla, cambie la configuración de frecuencia de alimentación.



Nota:

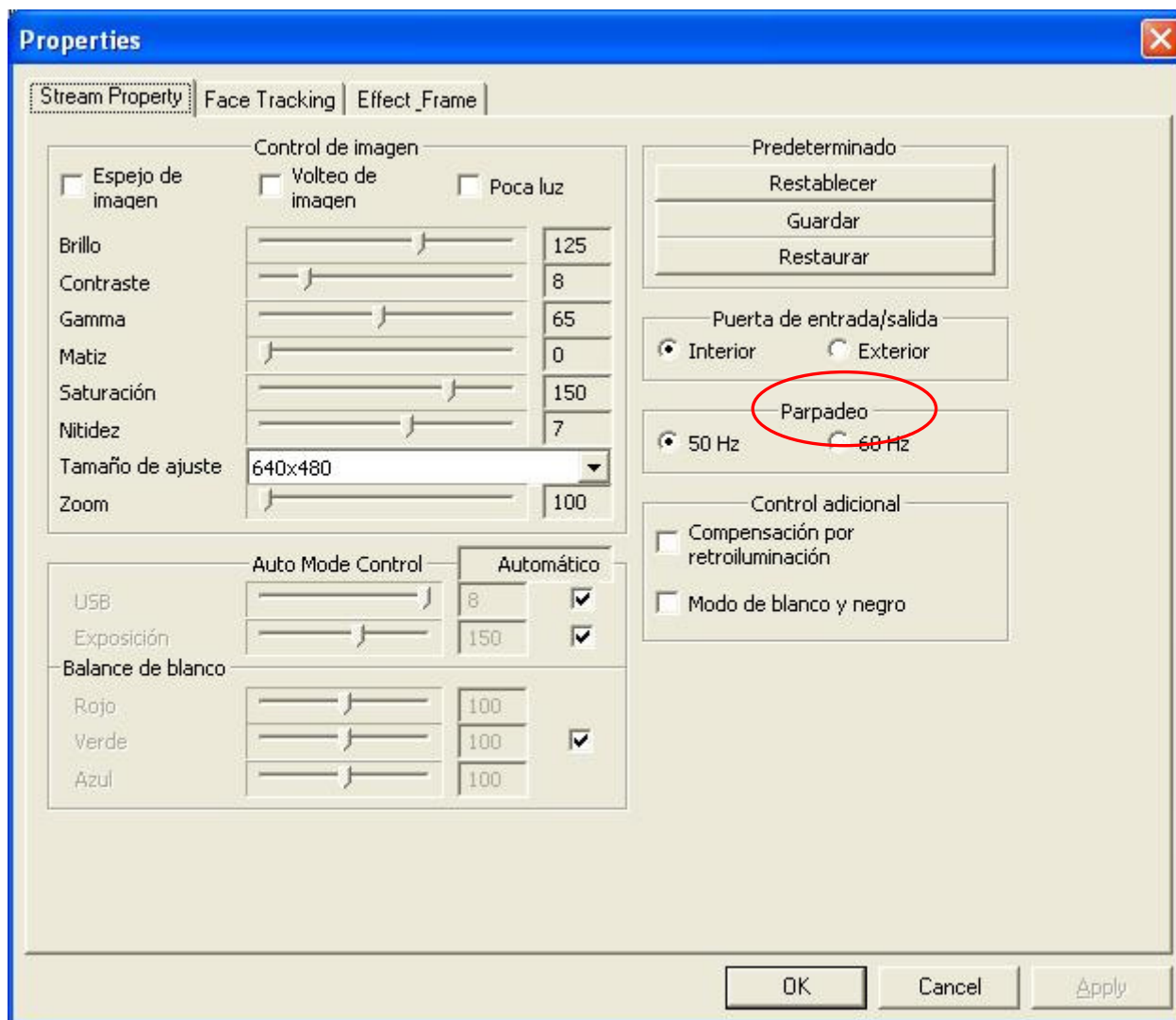
Configure la opción a 50Hz o 60Hz según su región de residencia.

50Hz: Europa, Australia, África, Asia, China y Japón (Oriental).

60Hz: América, Taiwán, Corea y Japón (Occidental).

Configuración antiparpadeo:

- 1.4.1 Abra la página de Property (Propiedades) (consulte la guía de instalación en la sección 1.3.3).
- 1.4.2 Después de abrir la página de Property (Propiedades), seleccione 50Hz o 60Hz en la opción “Parpadeo”.



2. Primeros pasos con MediaImpression

Abrir MediaImpression



Seleccione "WebCam"



Este módulo facilita la captura de imágenes instantáneas y vídeo directamente desde su webcam. Antes de capturar puede que necesite ajustar la configuración de captura, configuración de la cámara web y la resolución de foto/vídeo según sus requisitos.

Capture una imagen instantánea haciendo clic en el botón "Capture" (Capturar).
Capture varias imágenes en el modo ráfaga haciendo clic en el botón "Burst" (Ráfaga).
Capture un vídeo haciendo clic en "Record Video" (Grabar vídeo) y luego en "Stop Recording" (Detener grabación).



Configuración

Le permite ajustar la configuración de captura, como el dispositivo de vídeo, número de ráfaga, dispositivo de audio y entrada de audio, etc.\



Configuración de WebCam

Le permite ajustar las preferencias relacionadas con su webcam, como brillo, contraste, matiz y saturación, etc.



Conectar

Conecta su cámara web. (Este icono aparece cuando su cámara web no está conectada).

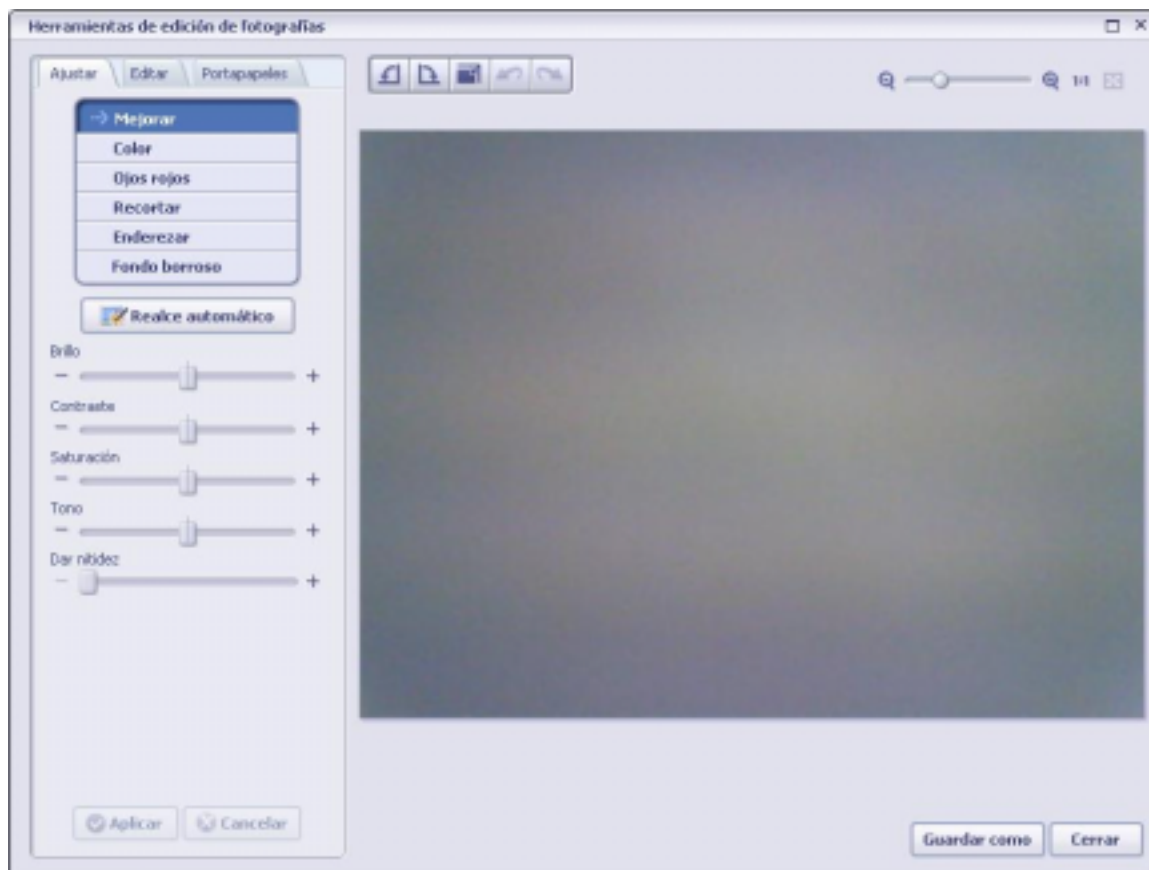
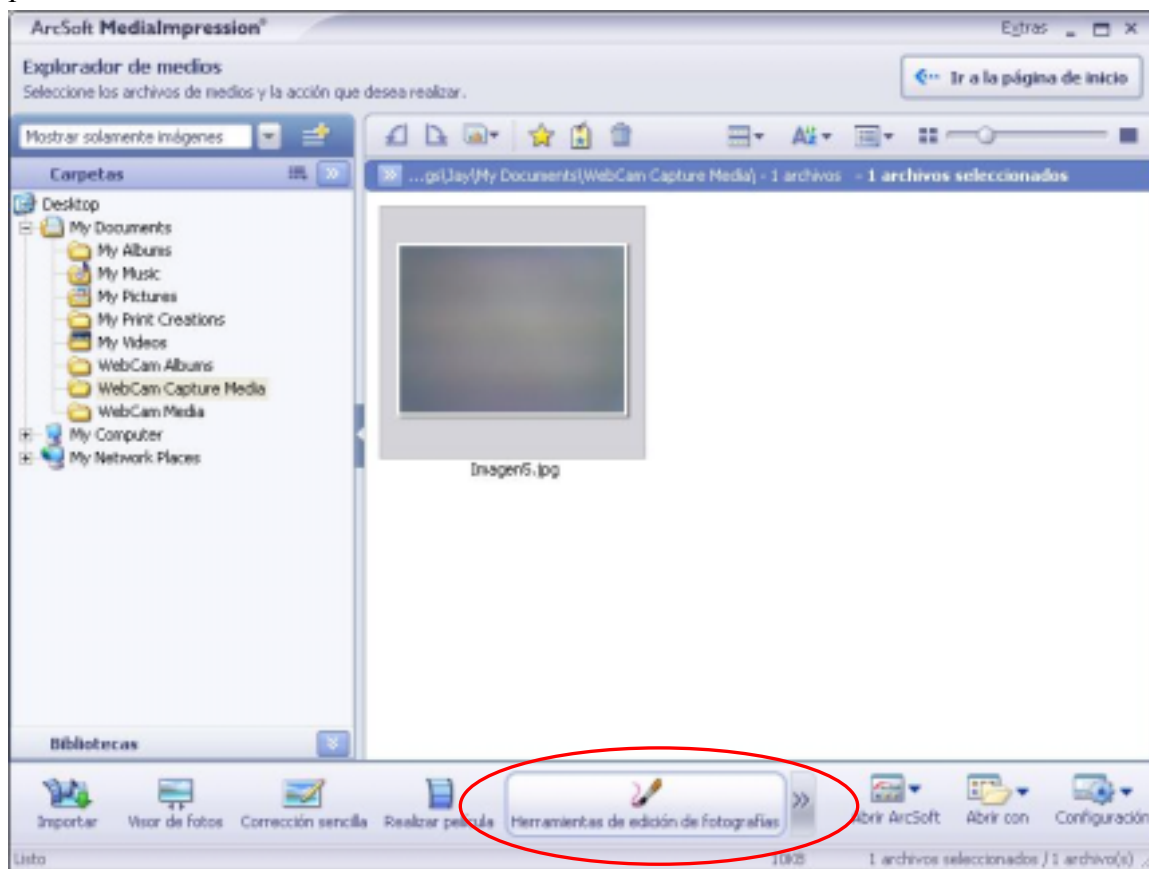


Desconectar

Desconecta su cámara. (Este icono aparece cuando su cámara web está conectada).

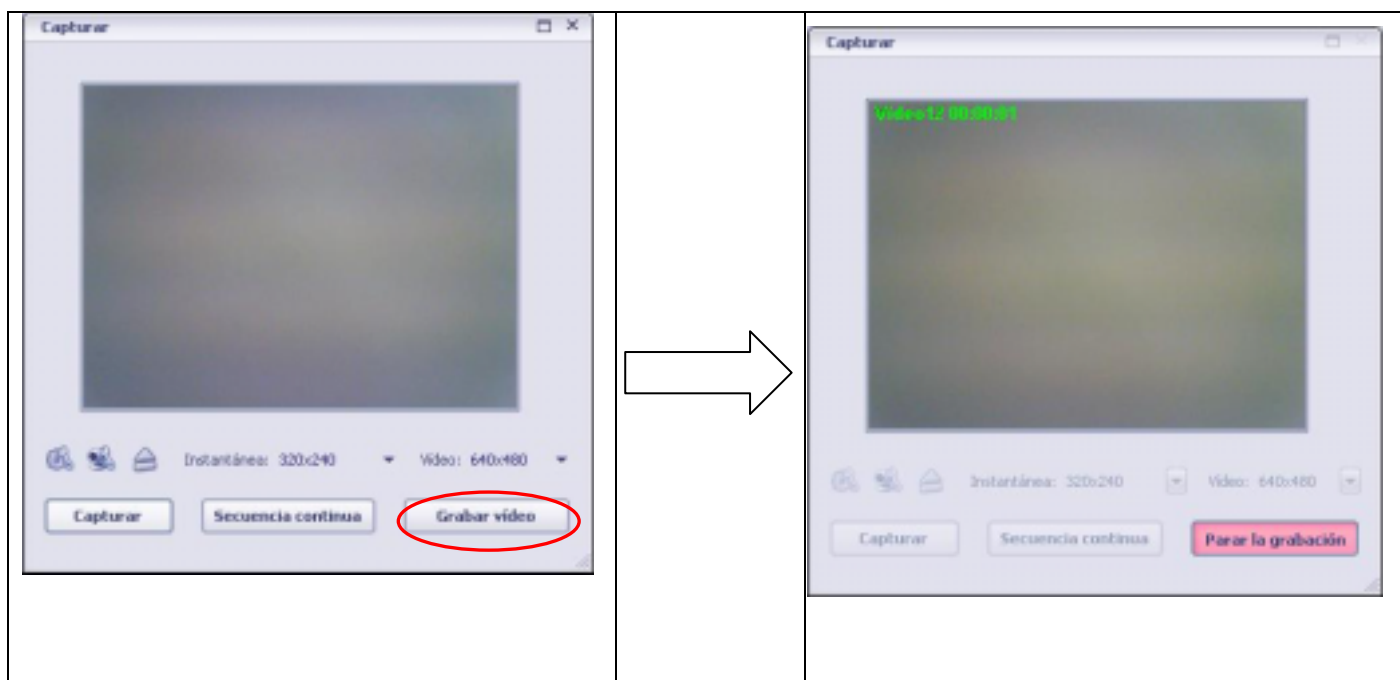
2.1 Foto

Haga clic en el botón “Capture” (Capturar) para capturar una foto y utilice “Photo Editing Tools” para editar la foto.

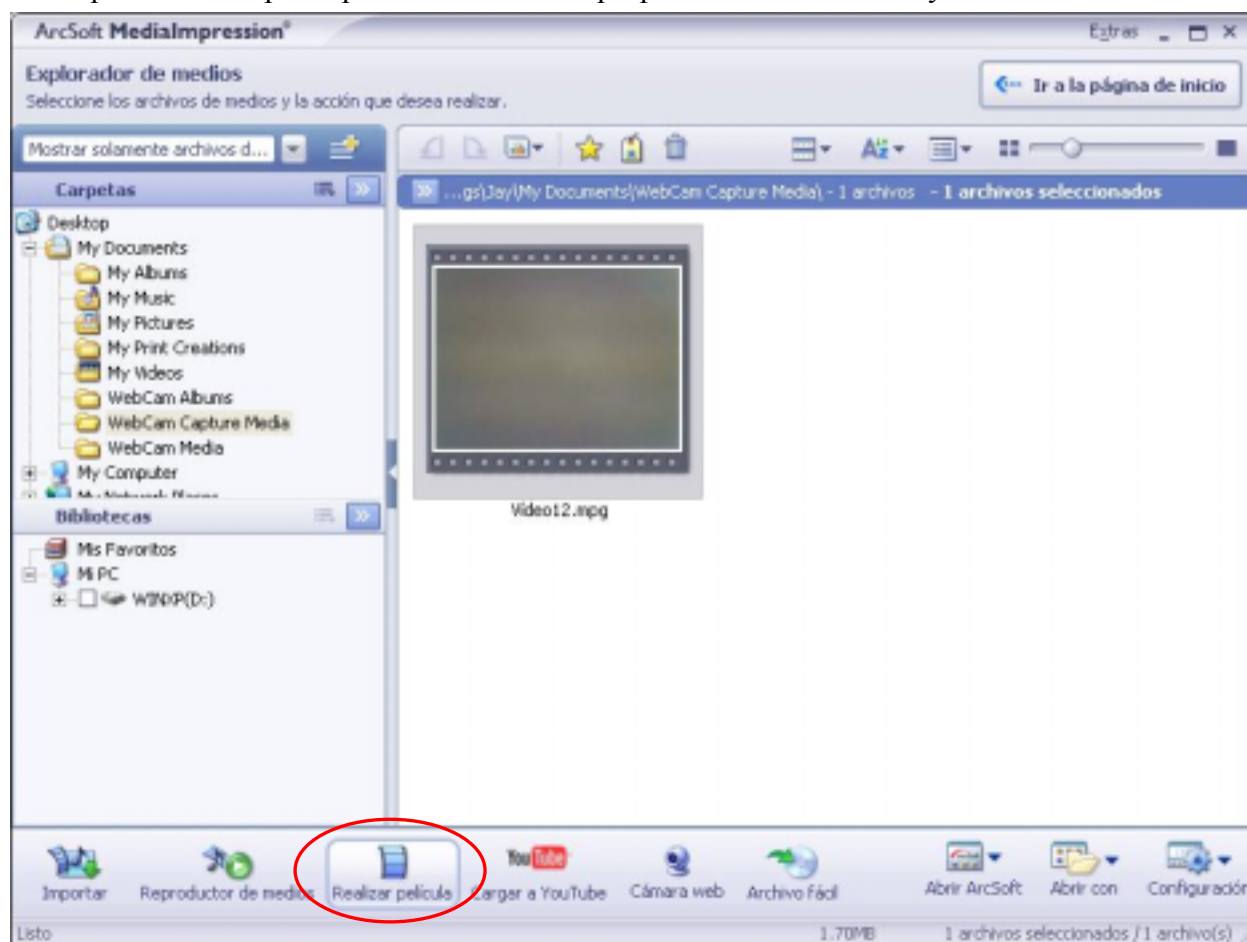


2.2 Vídeo

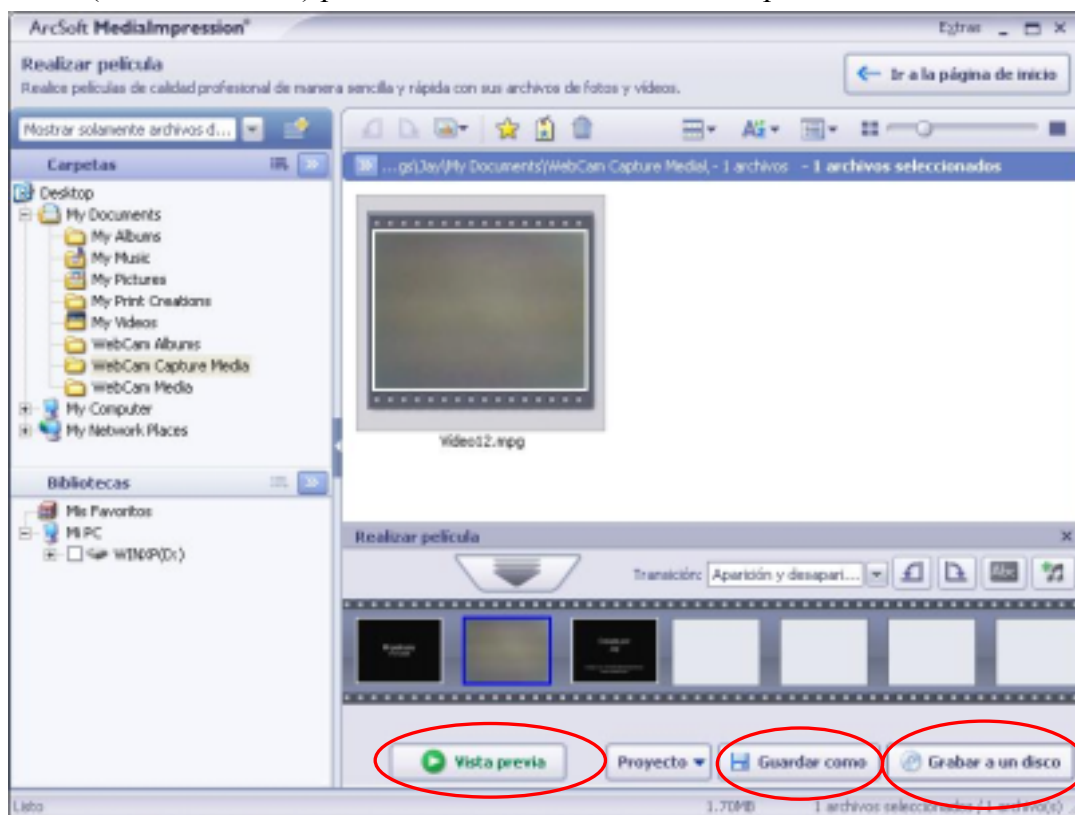
2.2.1 Haga clic en el botón “Record Video” para comenzar a grabar y luego haga clic en “Stop Recording” (Detener grabación) para detenerla.



2.2.2 Seleccione el vídeo grabado y haga clic en “Make Movie” (Crear película) para crear una película de aspecto profesional con sus propios archivos de fotos y vídeos.



2.2.3 Haga clic en “Preview” (Vista previa) para ver la película con el reproductor incorporado.
Haga clic en “Save As” (Guardar como) para guardarla. Haga clic en “Burn to Disc”
(Grabar en disco) para crear un VCD o DVD con su película.



2.2.4 Seleccione “VCD” o “DVD” y haga clic en “Start” (Inicio) para grabar la película en un disco.



3. Primeros pasos con MSN® Messenger

3.1 Enchufe la cámara PC primero en su PC.

3.2 Haga clic en “**Messenger**”  para ir a la pantalla principal.

3.3 Durante una conversación, haga clic en el icono **Cámara web** .

–O bien–

Haga clic en el menú **Acciones** en la ventana principal, haga clic en **Iniciar una conversación con cámara web**, seleccione el nombre de la persona a la que desea enviar el vídeo y, a continuación, haga clic en **Aceptar**.

Para poder mantener una conversación con cámara web entre dos, es necesario que ambos participantes tengan una cámara web y que cada persona invite a la otra.

3.4 Para detener el envío de su imagen en vídeo durante una conversación, haga clic en la flecha situada debajo de la ventana del vídeo y, después, haga clic en **Pausa de cámara web** o en **Detener cámara web**. Seguirá recibiendo la imagen de la otra persona, pero su imagen se congelará en la ventana de conversación del contacto.

4. Requisitos mínimos del sistema

- Windows XP/VISTA
- Pentium III 800MHz o superior
- Puerto USB disponible y unidad de CD-ROM
- 256MB RAM o superior
- Disco duro con 1GB de espacio libre
- Pantalla color de 16-bit